

# Le palais

Votre espace, votre style, votre nouvelle adresse.

Jardins de Carthage

<https://groupe-ketata.com/>

[contact@groupeketata.com](mailto:contact@groupeketata.com)

Tél : +216 70 291 009

# Le palais

Niché dans les prestigieux Jardins de Carthage, résidence LE PALAIS représente l'apogée de la résidence de luxe, offrant le confort, l'élégance et le privilège de résider dans un quartier luxueux, tout en étant à proximité de toutes les commodités nécessaires.

L'architecture témoigne d'une fusion entre prestige et élégance contemporaine.

# Descriptif technique :

## **Menuiserie :**

Tous les appartements sont équipés de portes d'entrée blindées garantissant sécurité et tranquillité. A l'intérieur, la menuiserie est faite en bois noble et placage.

## **Menuiserie Aluminium en double vitrage :**

Les fenêtres en aluminium avec double vitrage offrent une isolation thermique et acoustique optimale. L'intérieur des appartements bénéficie d'une luminosité naturelle grâce aux larges baies vitrées offrant des vues panoramiques sur les environs.

## **Revêtements des sols :**

Le sol et les escaliers sont en marbre de premier choix. Le sol de la salle de bain, de la salle d'eau et de la cuisine est revêtu de grès dans la masse de grand format et de premier choix.

## **Revêtements des murs :**

La salle de bain et la salle d'eau disposent de murs revêtus de faïence de premier choix.

## **Isolation thermique et phonique :**

L'isolation est assurée par la laine de roche qui offre une excellente isolation acoustique et thermique.

## **Cuisine :**

La cuisine est équipée d'une plaque, d'un four et d'une hotte aspirante de haute qualité.

# Descriptif technique :

## **Plomberie sanitaire :**

Tout l'appareillage sanitaire, la robinetterie et les accessoires sont de premier choix.

## **Chauffage & climatisation :**

Chaque appartement dispose d'un chauffage central installé avec radiateur ainsi que d'une climatisation.

## **Ascenseurs :**

L'ascenseur dessert tous les étages ainsi que le sous-sol.

## **Télédistribution collective complète :**

La télévision par satellite est installée dans le salon et les chambres principales.

## **Fibre optique :**

La fibre optique est installée dans tous les appartements, assurant une connectivité internet ultrarapide.

## **Caméra de surveillance et vidéophone :**

Les caméras de surveillance et le système de contrôle d'accès assurent la sécurité et la tranquillité d'esprit des résidents.





Votre refuge urbain.


BLOC B

BLOC A

Un lieu, mille possibilités



Entraînez-vous sans quitter chez vous



Vivez en forme, vivez avec style.





Groupe  
Ketata



La nature à votre porte

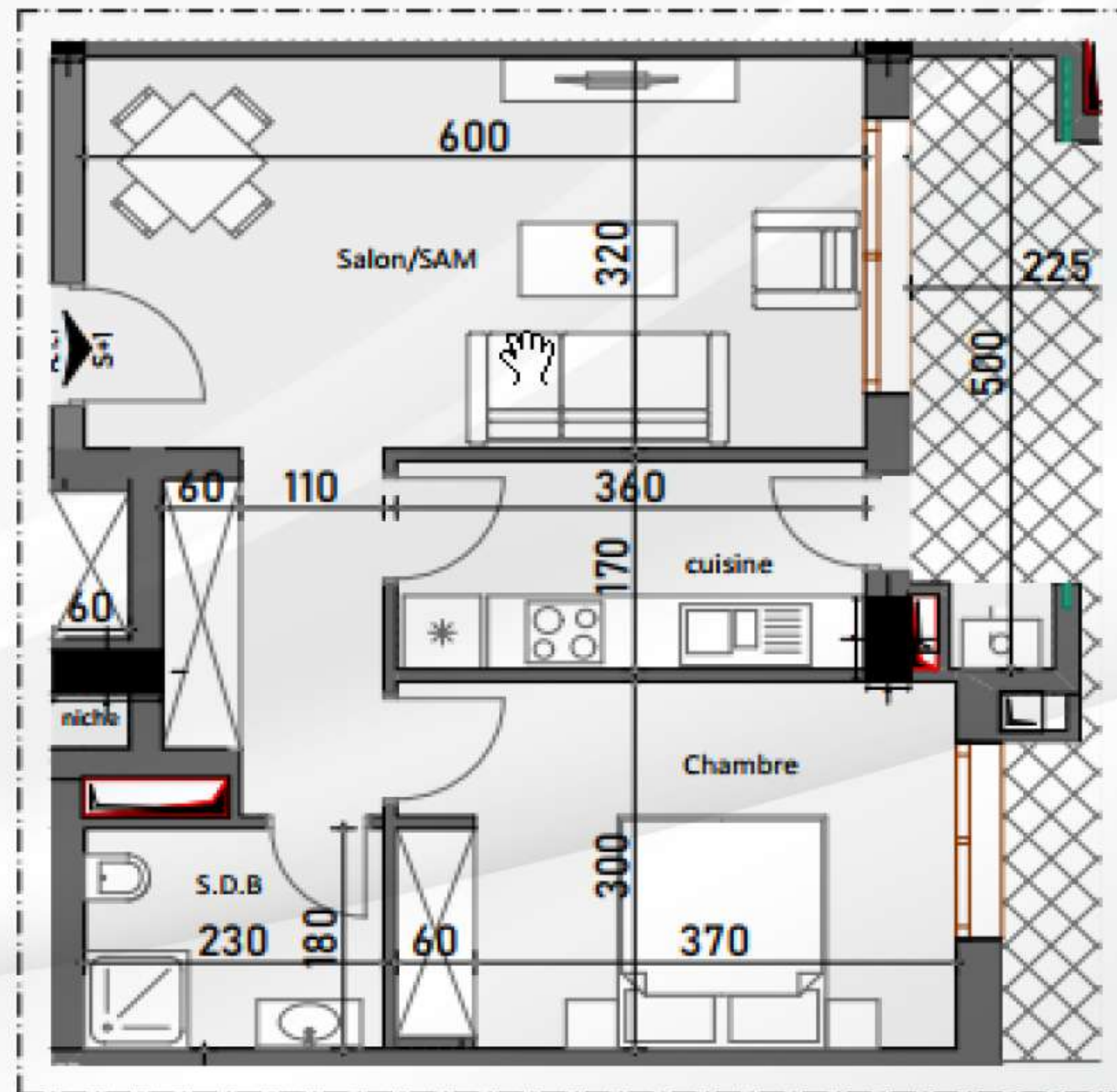
# Type de bien

## Appartement 1.7

Nombre de chambre : S+1

Etage : étage 1

Surface de l'appartement : 74.951 m<sup>2</sup>



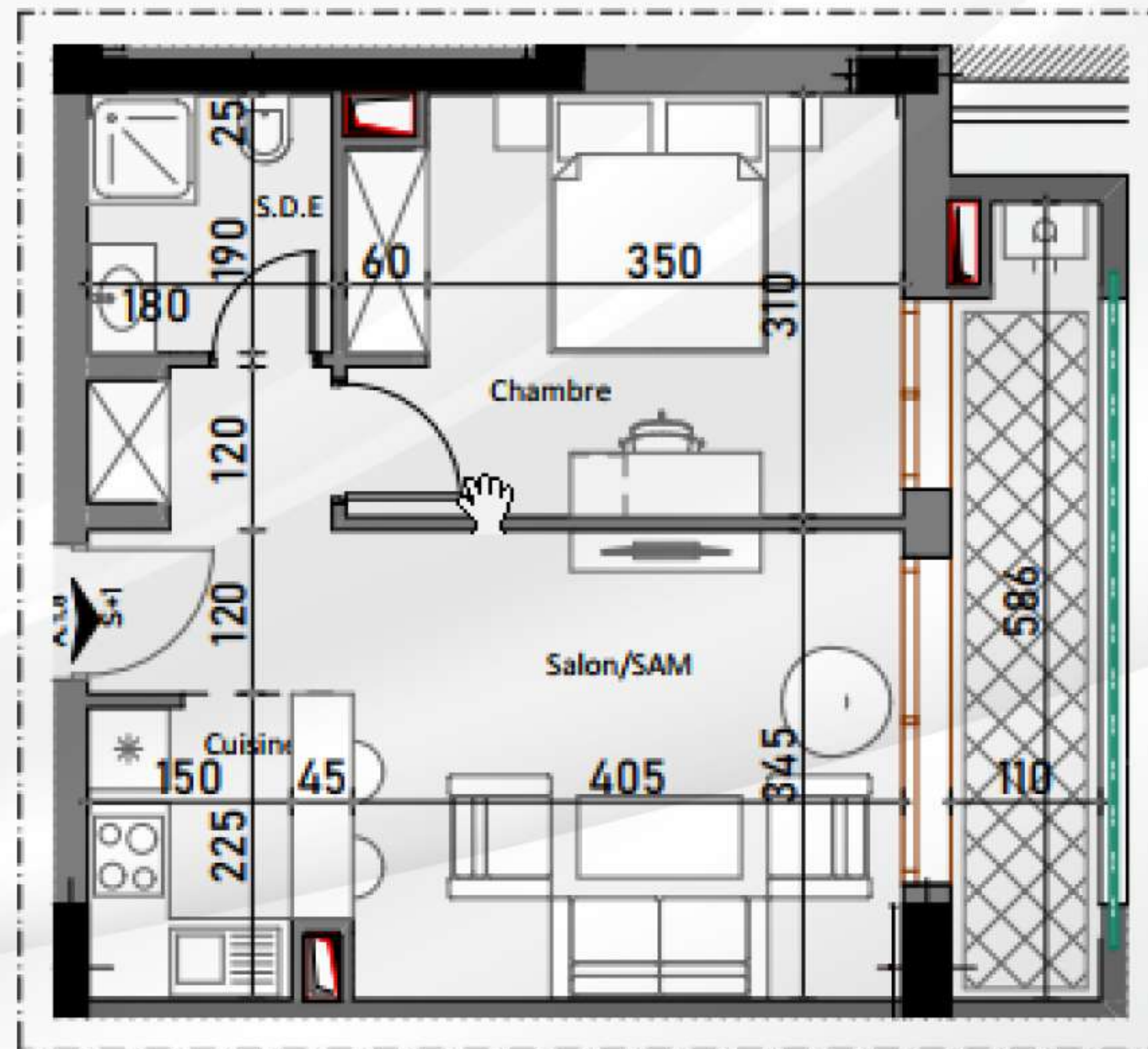
# Type de bien

## Appartement 1.8

Nombre de chambre : S+1

Etage : étage 1

Surface de l'appartement : 65.53995 m<sup>2</sup>



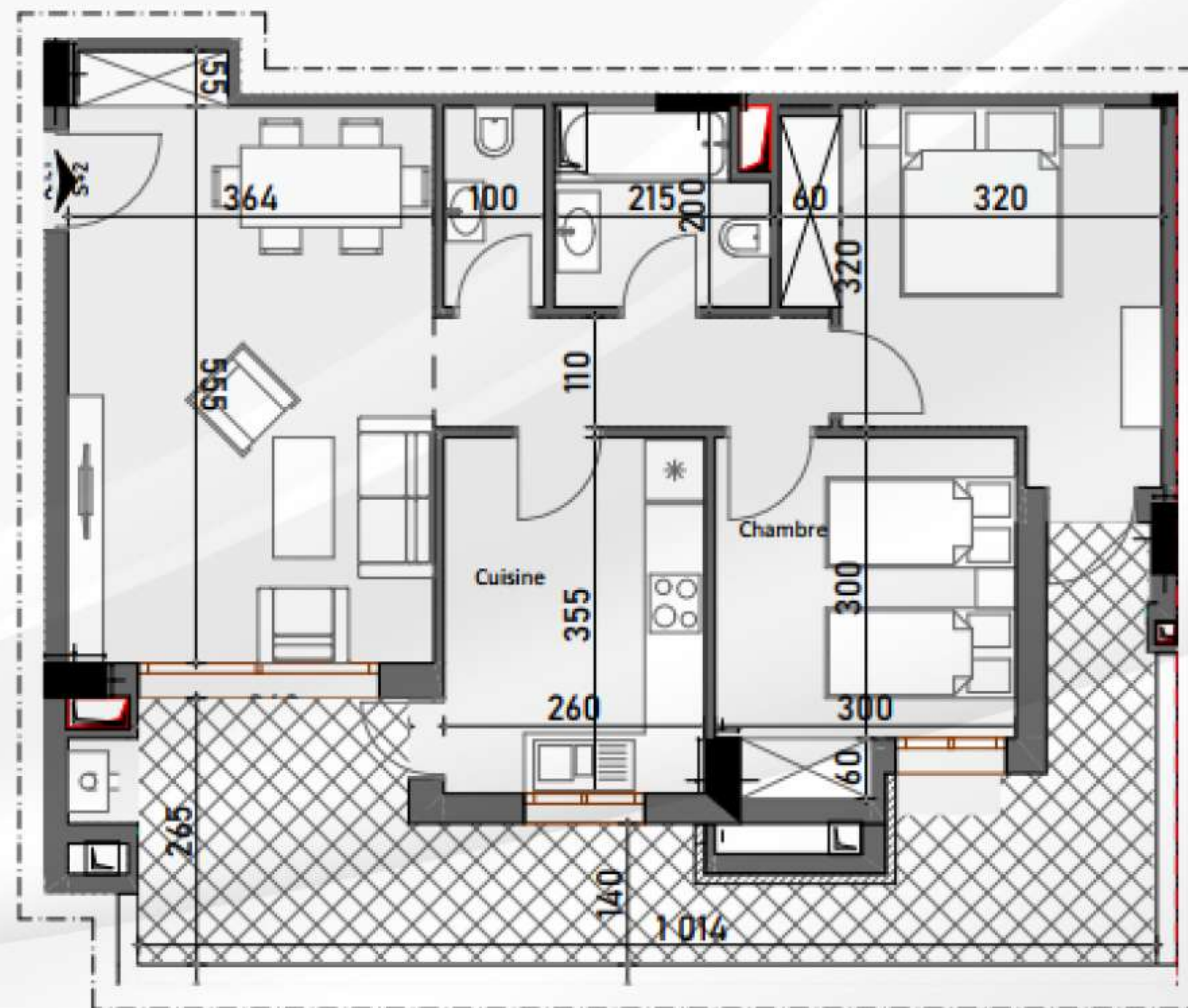
# Type de bien

## Appartement 1.1

Nombre de chambre : S+2

Etage : étage 1

Surface de l'appartement : 97.15915 m<sup>2</sup>



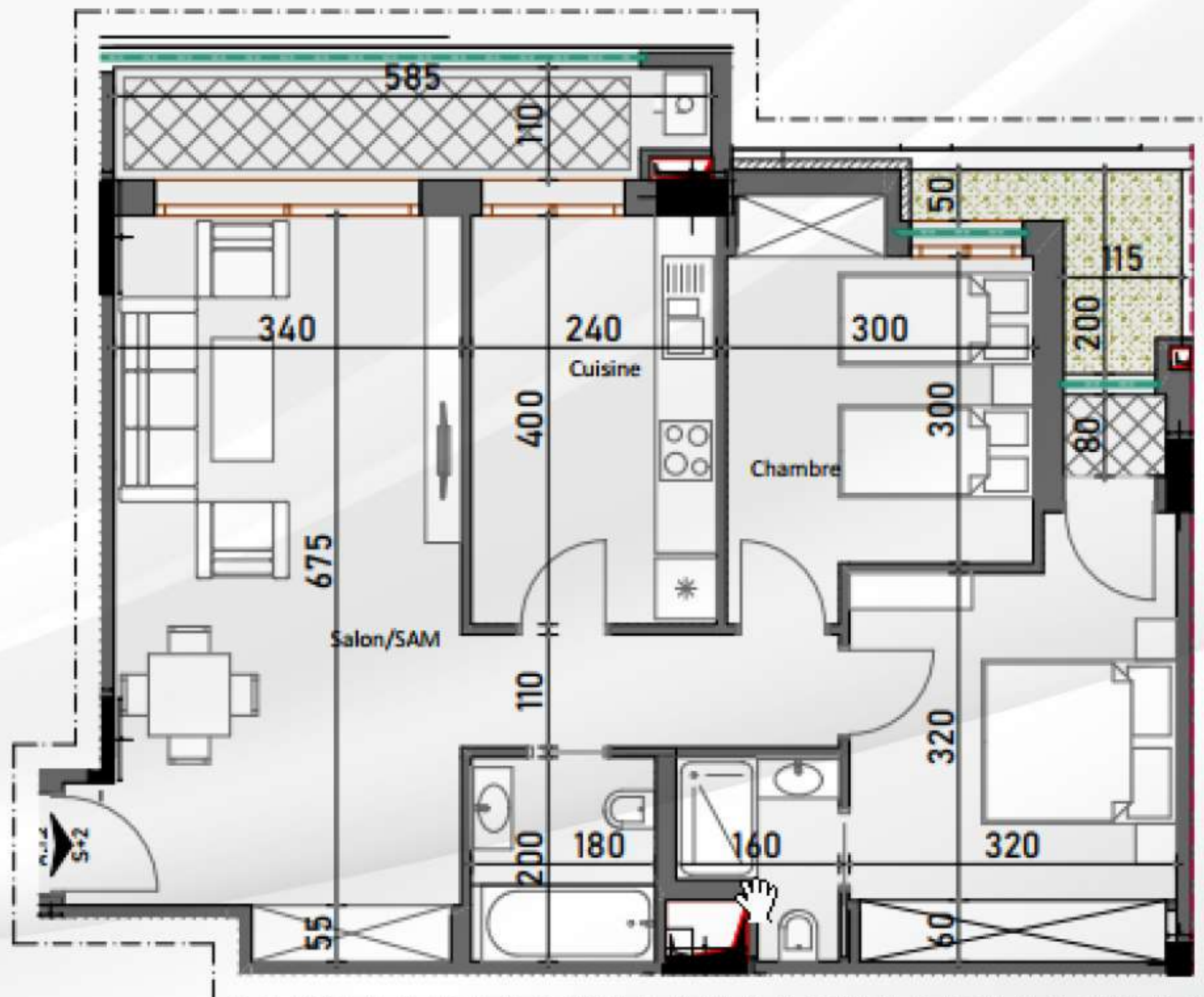
# Type de bien

## Appartement 1.2

Nombre de chambre : S+2

Etage : étage 1

Surface de l'appartement : 106.4497 m<sup>2</sup>



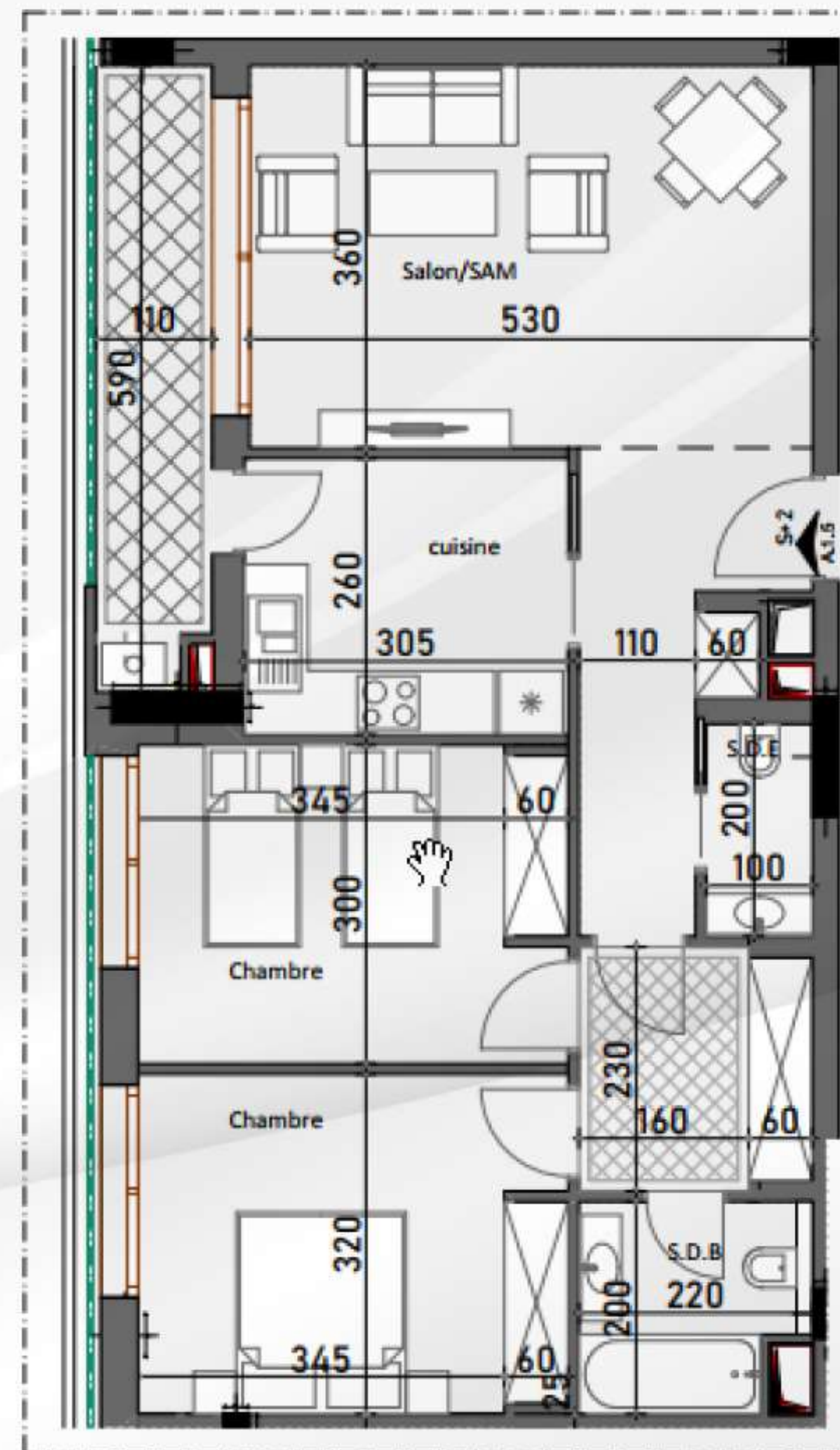
# Type de bien

## Appartement 1.5

Nombre de chambre : S+2

Etage : étage 1

Surface de l'appartement : 112.63135 m<sup>2</sup>



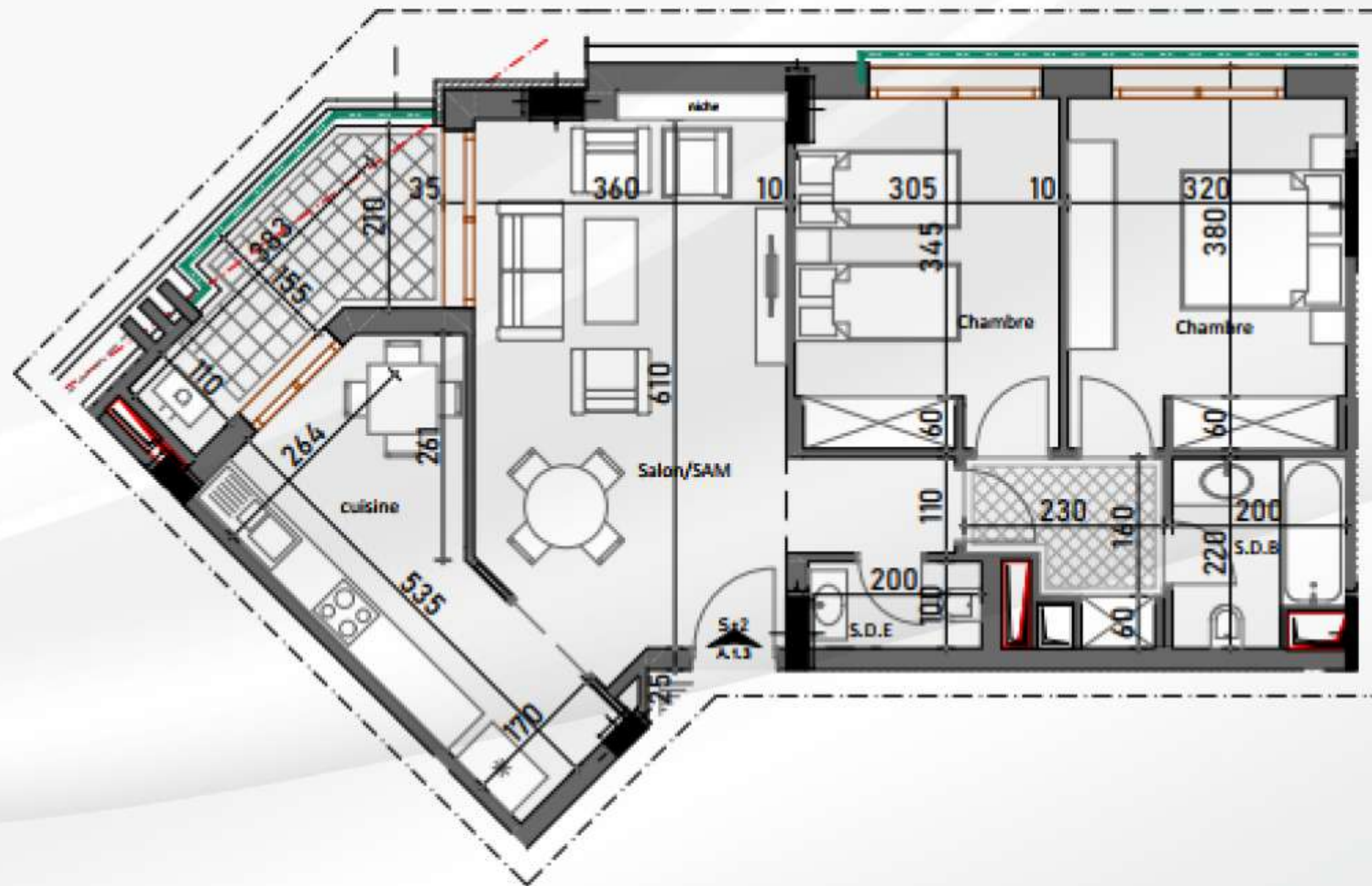
# Type de bien

## Appartement 1.3

Nombre de chambre : S+2

Etage : étage 1

Surface de l'appartement : 114.9088 m<sup>2</sup>



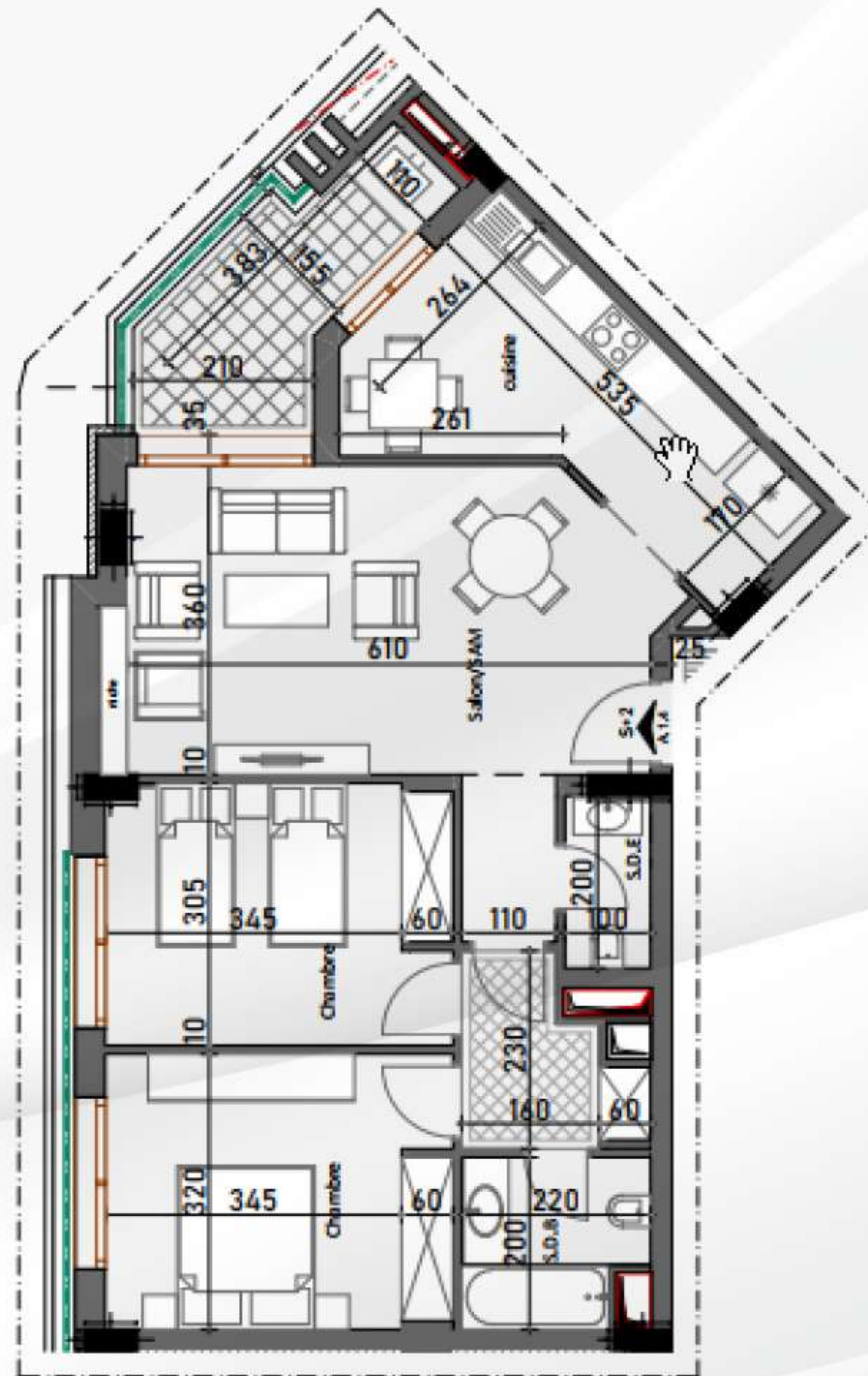
# Type de bien

## Appartement 1.4

Nombre de chambre : S+2

Etage : étage 1

Surface de l'appartement : 116.0897 m<sup>2</sup>





# Type de bien

## Appartement 5.6

Nombre de chambre : S+3

Etage : étage 5

Surface de l'appartement : 168.4831 m<sup>2</sup>



# Type de bien

## Appartement 3.6

Nombre de chambre : S+3

Etage : étage 3

Surface de l'appartement : 173.857 m<sup>2</sup>



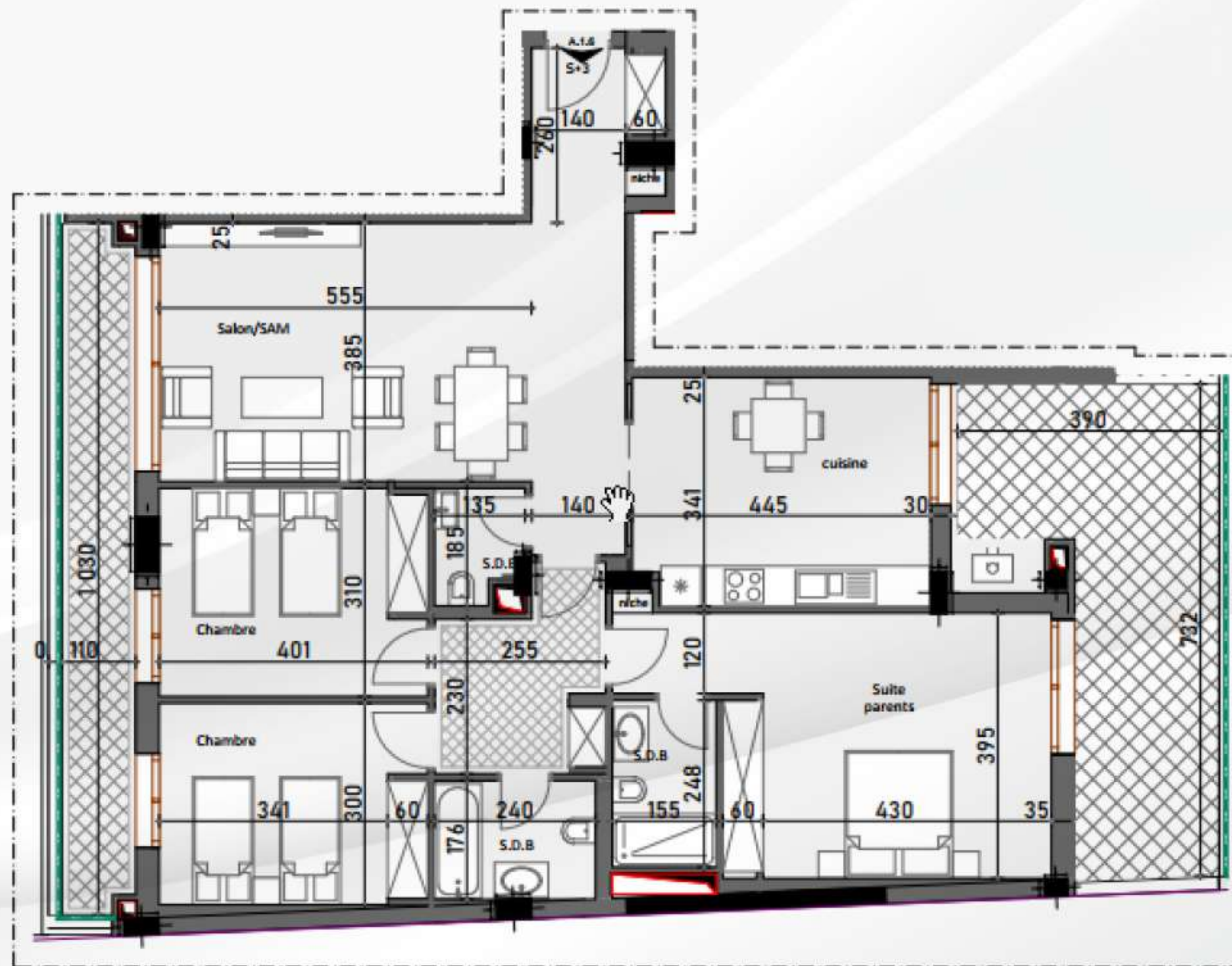
# Type de bien

## Appartement 1.6

Nombre de chambre : S+3

Etage : étage 1

Surface de l'appartement : 181.91885 m<sup>2</sup>

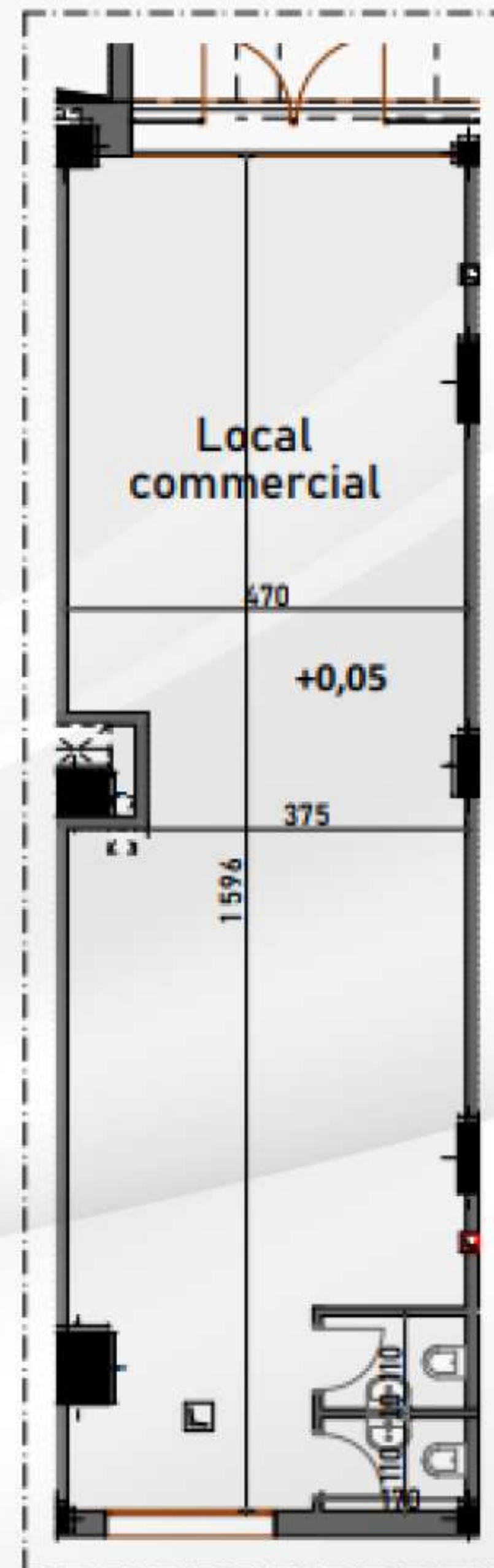


# Type de bien

A.LC01

Etage : RDC

Surface du local commercial : 96.761 m<sup>2</sup>

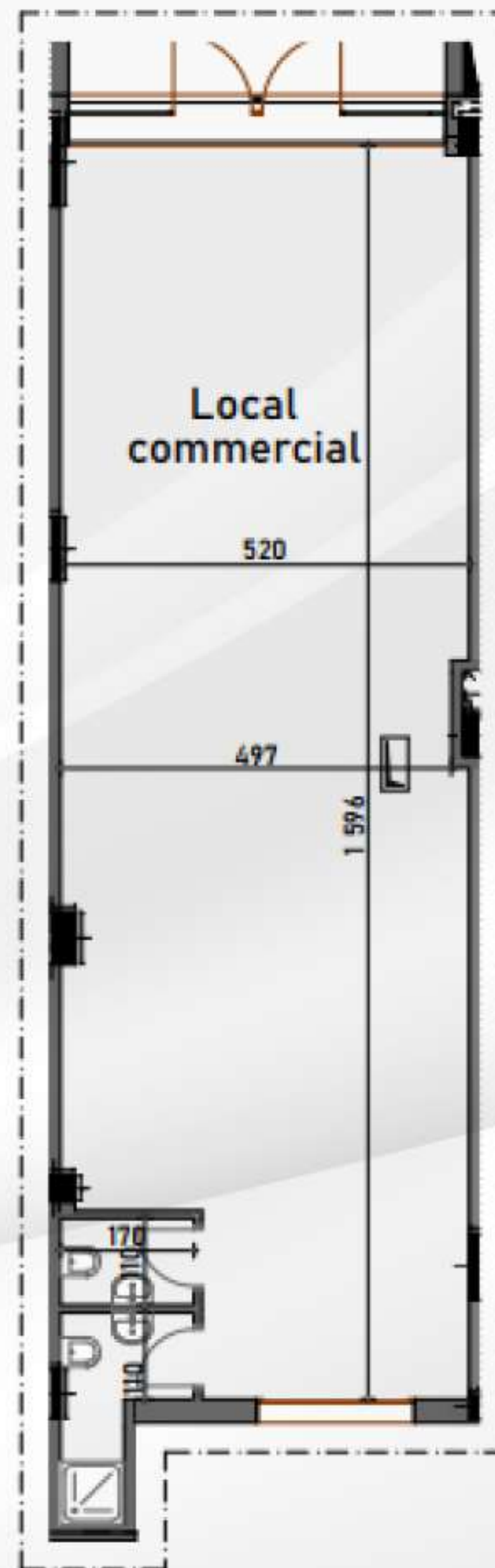


# Type de bien

A.LC02

Etage : RDC

Surface du local commercial : 108.767 m<sup>2</sup>



# Type de bien

A.LC03

Etage : RDC

Surface du local commercial : 71.9325 m<sup>2</sup>

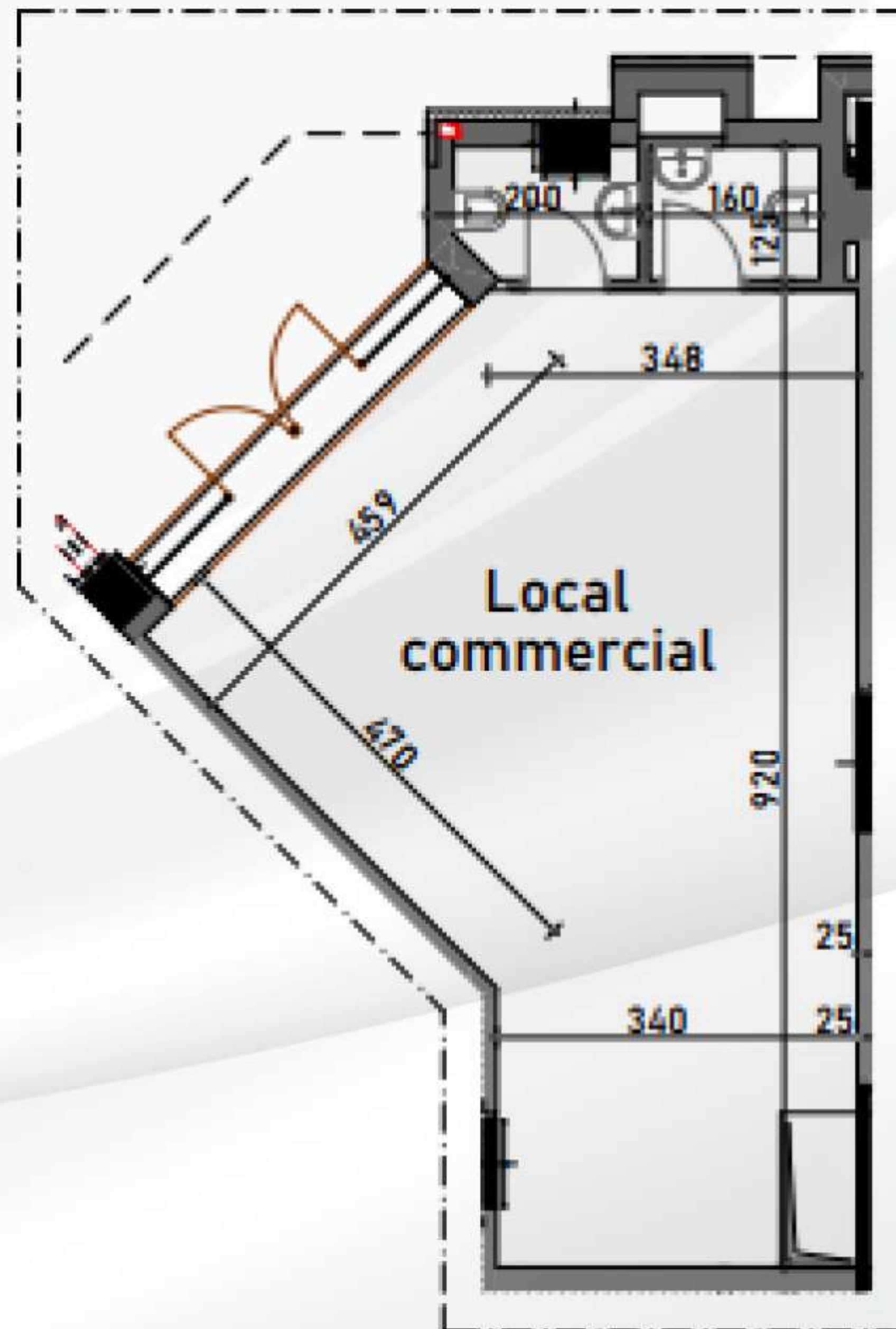


# Type de bien

A.LC04

Etage : RDC

Surface du local commercial : 62.6865 m<sup>2</sup>

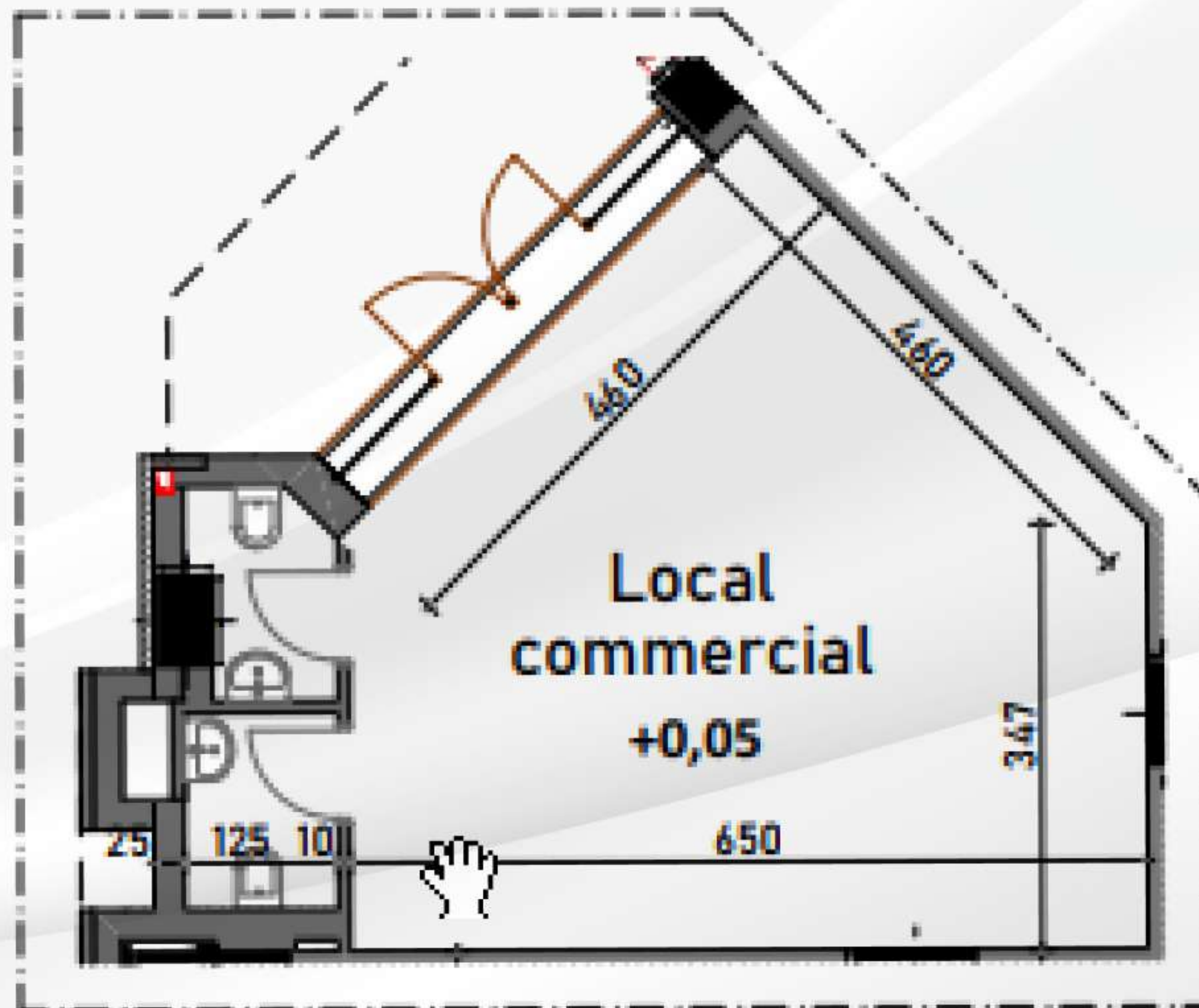


# Type de bien

A.LC05

Etage : RDC

Surface du local commercial : 50.9795 m<sup>2</sup>



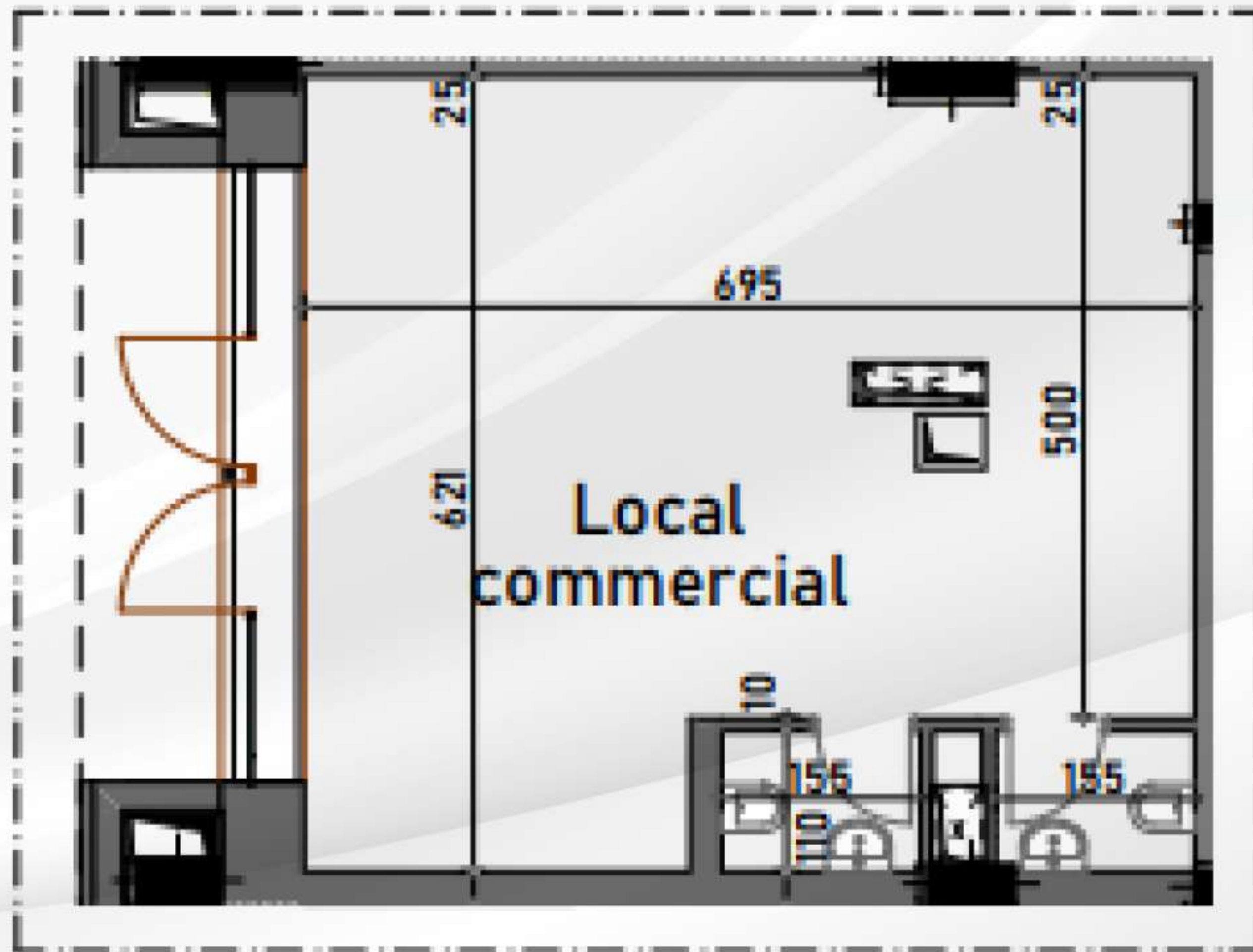


# Type de bien

A.LC06

Etage : RDC

Surface du local commercial : 59.432 m<sup>2</sup>



# Type de bien

A.LC07

Etage : RDC

Surface du local commercial : 103.3275 m<sup>2</sup>



# Type de bien

A.LC08

Etage : RDC

Surface du local commercial : 113.597 m<sup>2</sup>



# Type de bien

A.LC09

Etage : RDC

Surface du local commercial : 120.106 m<sup>2</sup>

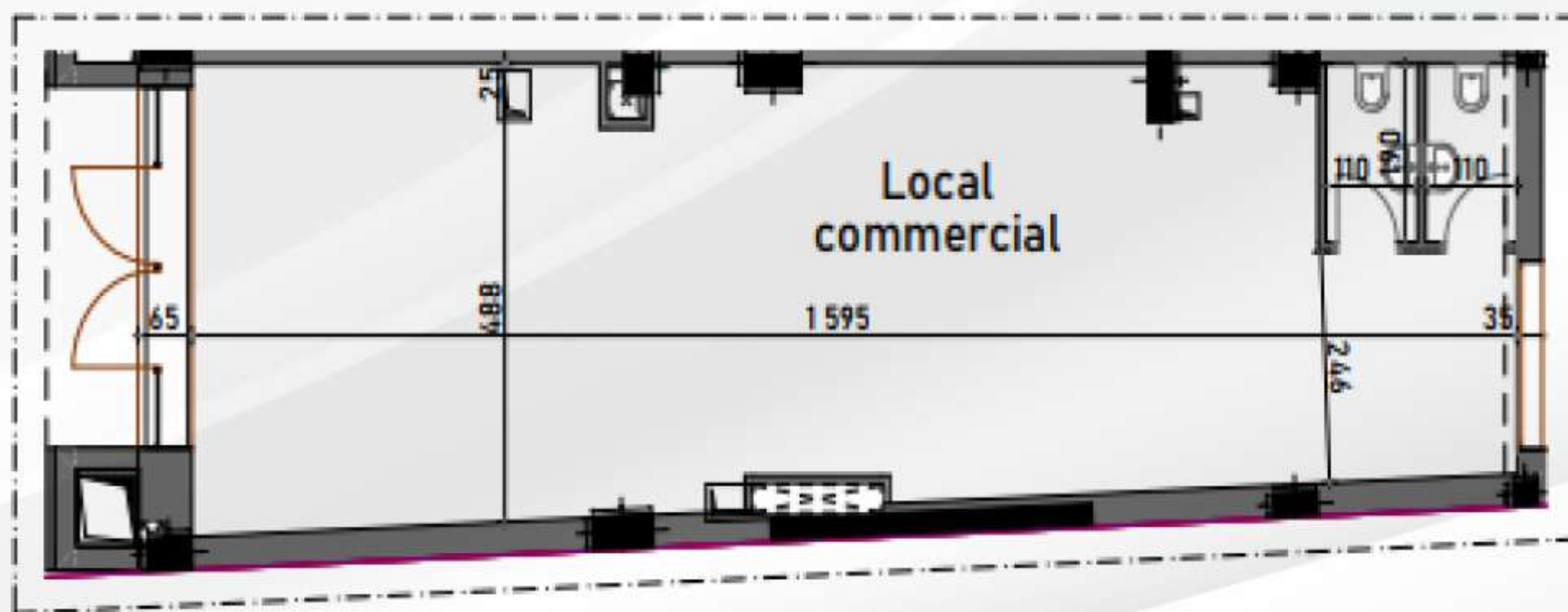


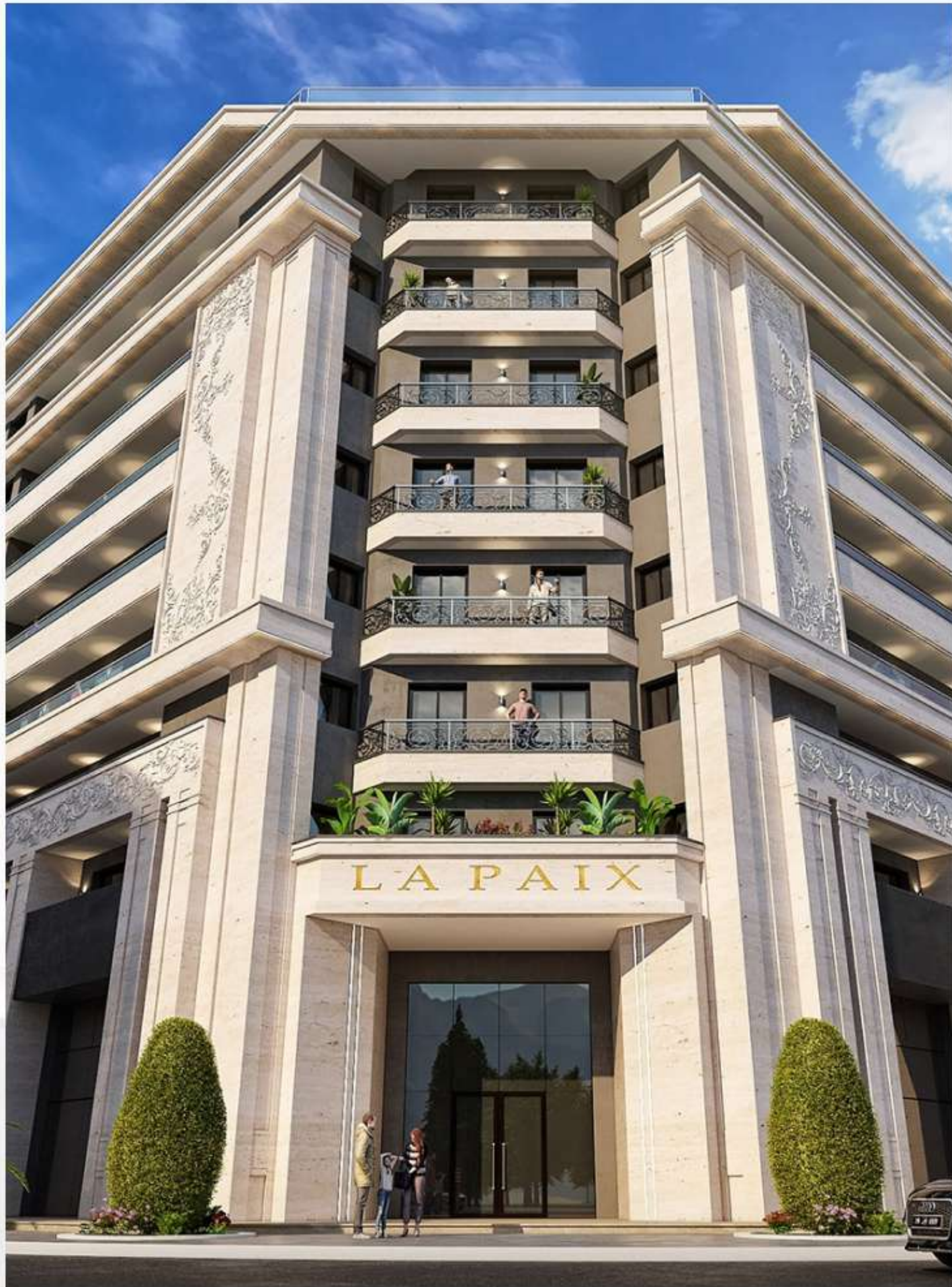
# Type de bien

A.LC10

Etage : RDC

Surface du local commercial : 101.0275 m<sup>2</sup>





# Le palais

Votre espace, votre style, votre nouvelle adresse.