

Le Palais

Votre espace, votre style, votre nouvelle adresse.

Jardins de Carthage

groupe-ketata.com

contact@groupeketata.com

Tél : +216 92 569 256

LE PALAIS

Niché dans les prestigieux Jardins de Carthage, résidence LE PALAIS représente l'apogée de la résidence de luxe, offrant le confort, l'élégance et le privilège de résider dans un quartier luxueux, tout en étant à proximité de toutes les commodités nécessaires.

L'architecture témoigne d'une fusion entre prestige et élégance contemporaine.

Descriptif technique :

Menuiserie :

Tous les appartements sont équipés de portes d'entrée blindées garantissant sécurité et tranquillité. A l'intérieur, la menuiserie est faite en bois noble et placage.

Menuiserie Aluminium en double vitrage :

Les fenêtres en aluminium avec double vitrage offrent une isolation thermique et acoustique optimale. L'intérieur des appartements bénéficie d'une luminosité naturelle grâce aux larges baies vitrées offrant des vues panoramiques sur les environs.

Revêtements des sols :

Le sol et les escaliers sont en marbre de premier choix. Le sol de la salle de bain, de la salle d'eau et de la cuisine est revêtu de grès dans la masse de grand format et de premier choix.

Revêtements des murs :

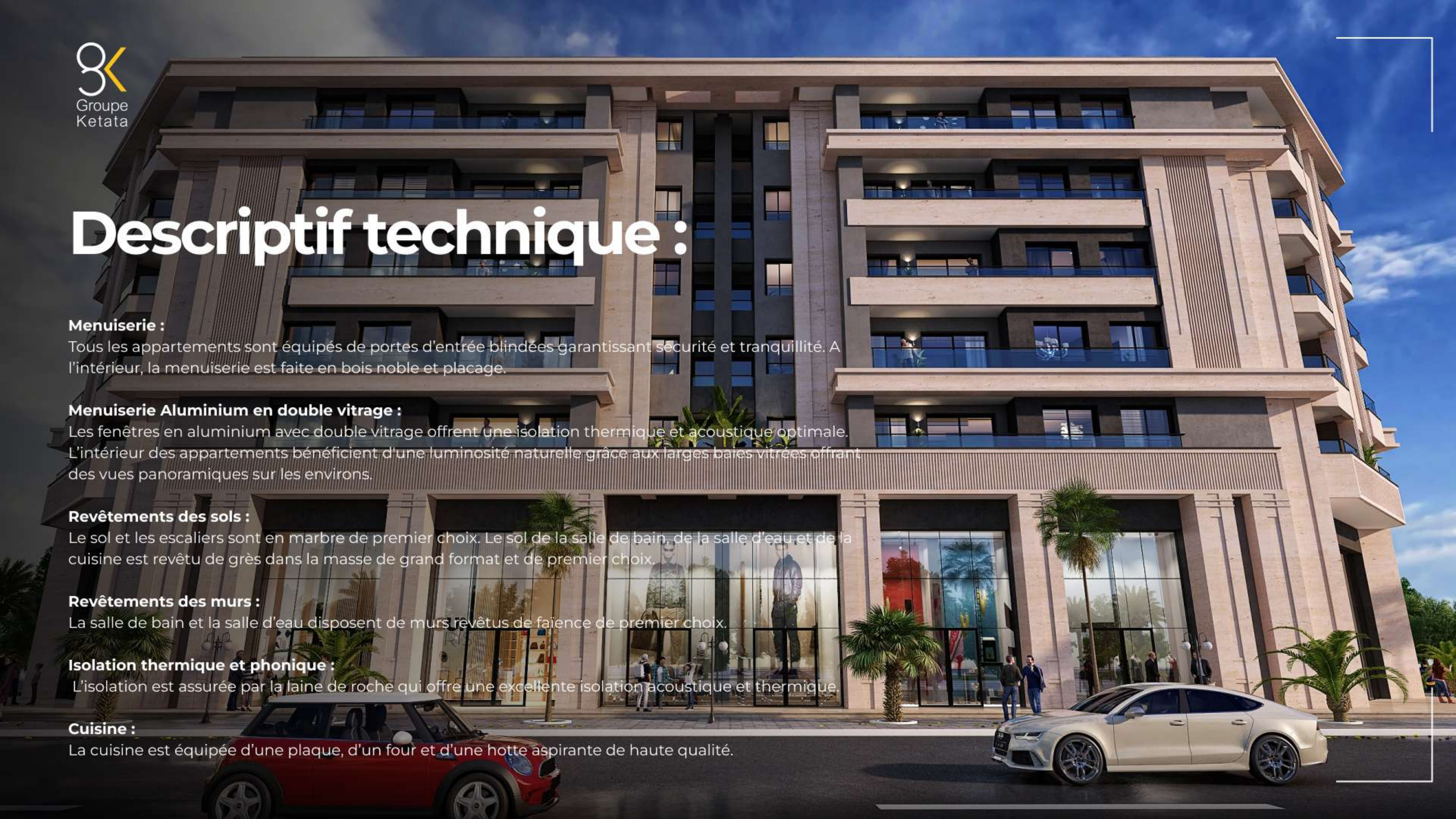
La salle de bain et la salle d'eau disposent de murs revêtus de faïence de premier choix.

Isolation thermique et phonique :

L'isolation est assurée par la laine de roche qui offre une excellente isolation acoustique et thermique.

Cuisine :

La cuisine est équipée d'une plaque, d'un four et d'une hotte aspirante de haute qualité.



Descriptif technique :

Plomberie sanitaire :

Tout l'appareillage sanitaire, la robinetterie et les accessoires sont de premier choix.

Chauffage & climatisation :

Chaque appartement dispose d'un chauffage central installé avec radiateur ainsi que d'une climatisation.

Ascenseurs :

L'ascenseur dessert tous les étages ainsi que le sous-sol.

Télédistribution collective complète :

La télévision par satellite est installée dans le salon et les chambres principales.

Fibre optique :

La fibre optique est installée dans tous les appartements, assurant une connectivité internet ultrarapide.

Caméra de surveillance et vidéophone :

Les caméras de surveillance et le système de contrôle d'accès assurent la sécurité et la tranquillité d'esprit des résidents.





Groupe
Ketata

es
WSKY

Votre havre de paix

LE PALAIS

Des prestations qui respirent luxe



Détendez-vous en toute sérénité

Un petit paradis pour vos enfants



Groupe
Ketata



La nature à votre porte

" RESIDENCE LE PALAIS "

ENSEMBLE RÉSIDENTIEL EN R+5 AVEC SOUS - SOL
SIS AUX JARDINS DE CARTHAGE



Désignation : A. 1. 3
Type de logement : S+2
Niveau : 1er Etage

SURFACE semi / non COUVERTE	—
SURFACE TOTALE COUVERTE	114,91 m ²
DONT SURFACE COMMUNE	19,55 m ²
DONT SURFACE HORS OEUVRE	95,36 m ²



Février 2024



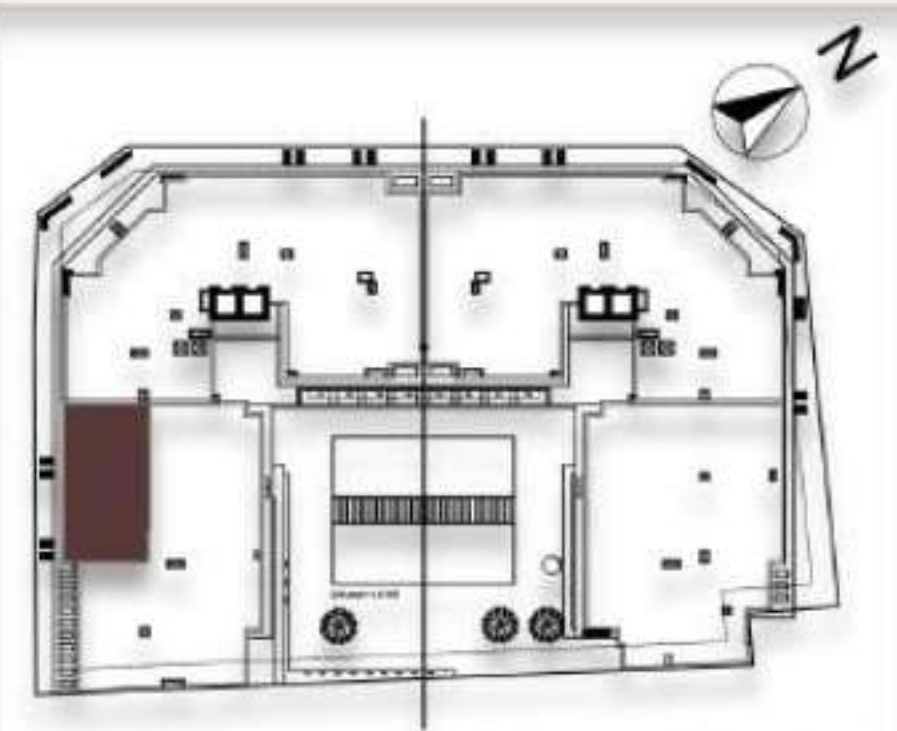
" RESIDENCE LE PALAIS "

ENSEMBLE RÉSIDENTIEL EN R+5 AVEC SOUS - SOL
 SIS AUX JARDINS DE CARTHAGE



Désignation : A. 1. 5
Type de logement : S+2
Niveau : 1er Etage

SURFACE semi / non COUVERTE	—
SURFACE TOTALE COUVERTE	112, 63 m ²
DONT SURFACE COMMUNE	19, 16 m ²
DONT SURFACE HORS OEUVRE	93, 47 m ²



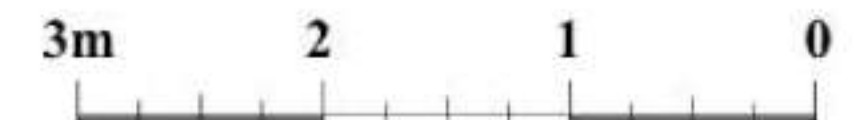
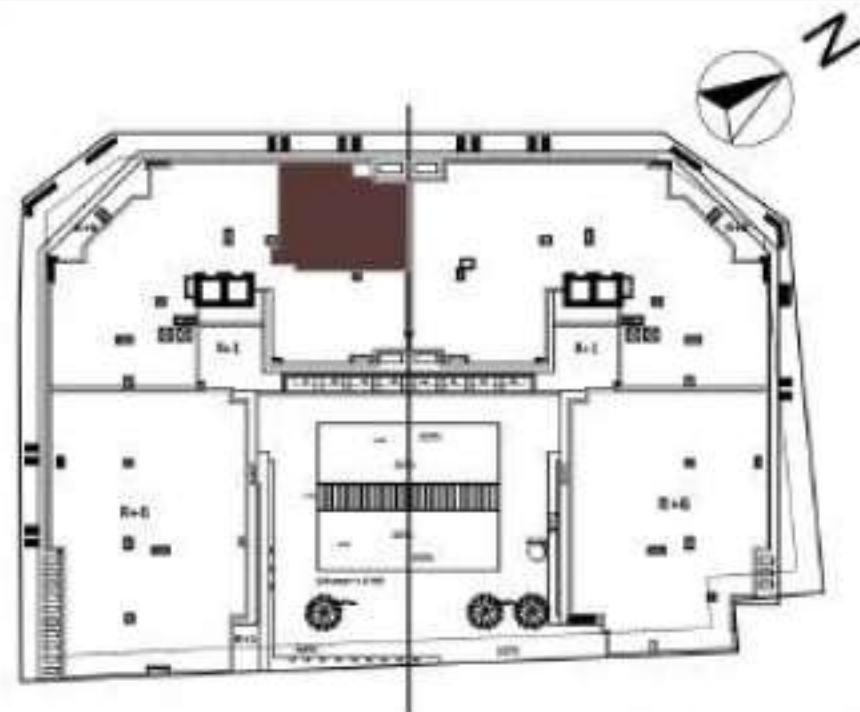
" RESIDENCE LE PALAIS "

ENSEMBLE RÉSIDENTIEL EN R+5 AVEC SOUS - SOL
SIS AUX JARDINS DE CARTHAGE



Désignation : A. 2. 2
Type de logement : S+2
Niveau : 2ème Etage

SURFACE semi / non COUVERTE	-
SURFACE TOTALE COUVERTE	106,45 m ²
DONT SURFACE COMMUNE	18,11 m ²
DONT SURFACE HORS OEUVRE	88,34 m ²



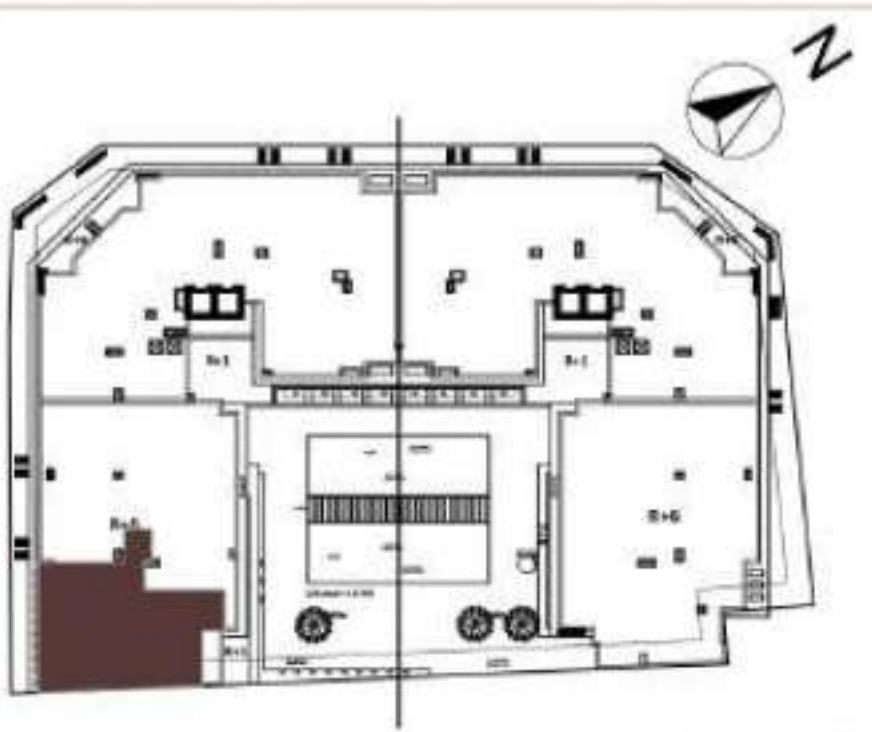
" RESIDENCE LE PALAIS "

ENSEMBLE RÉSIDENTIEL EN R+5 AVEC SOUS - SOL
 SIS AUX JARDINS DE CARTHAGE



Désignation : A. 2. 6
Type de logement : S+3
Niveau : 2ème Etage

SURFACE semi / non COUVERTE	-
SURFACE TOTALE COUVERTE	181, 92 m ²
DONT SURFACE COMMUNE	30, 95 m ²
DONT SURFACE HORS OEUVRE	150, 97 m ²



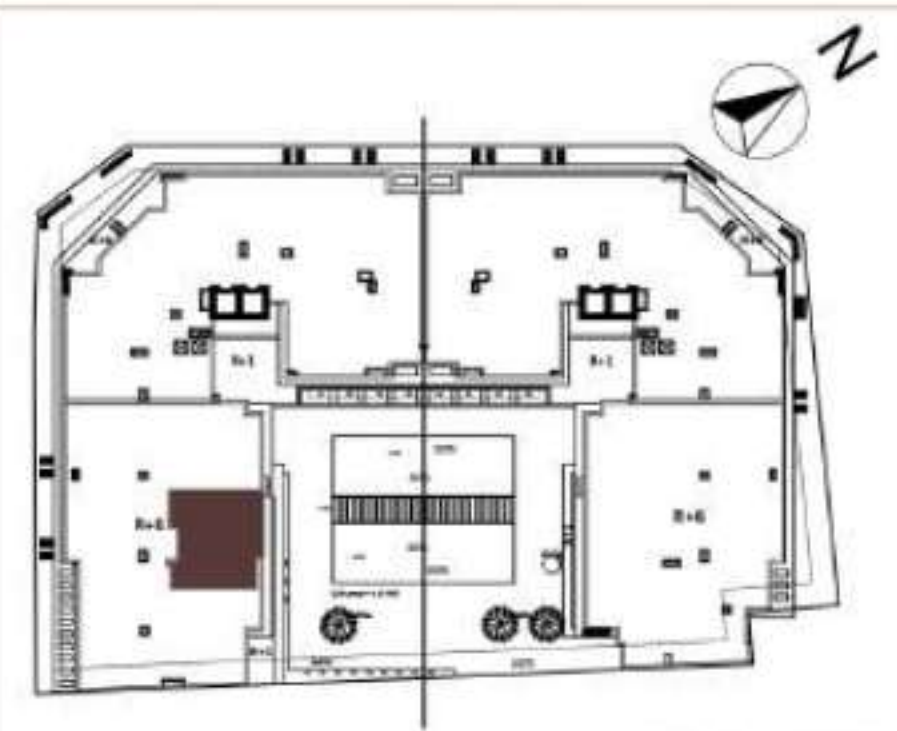
" RESIDENCE LE PALAIS "

ENSEMBLE RÉSIDENTIEL EN R+5 AVEC SOUS - SOL
 SIS AUX JARDINS DE CARTHAGE



Désignation : A. 2. 7
Type de logement : S+1
Niveau : 2ème Etage

SURFACE semi / non COUVERTE	-
SURFACE TOTALE COUVERTE	74,95 m ²
DONT SURFACE COMMUNE	12,75 m ²
DONT SURFACE HORS OEUVRE	62,20 m ²



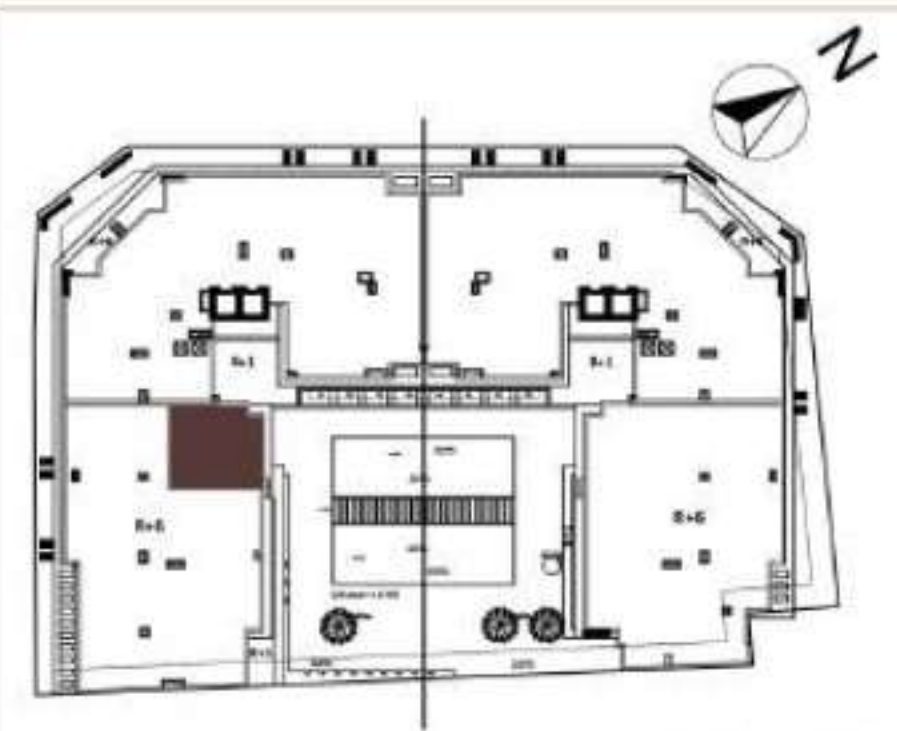
" RESIDENCE LE PALAIS "

ENSEMBLE RÉSIDENTIEL EN R+5 AVEC SOUS - SOL
 SIS AUX JARDINS DE CARTHAGE



Désignation : A. 2. 8
Type de logement : S+1
Niveau : 2ème Etage

SURFACE semi / non COUVERTE	—
SURFACE TOTALE COUVERTE	65,54 m ²
DONT SURFACE COMMUNE	11,15 m ²
DONT SURFACE HORS OEUVRE	54,39 m ²



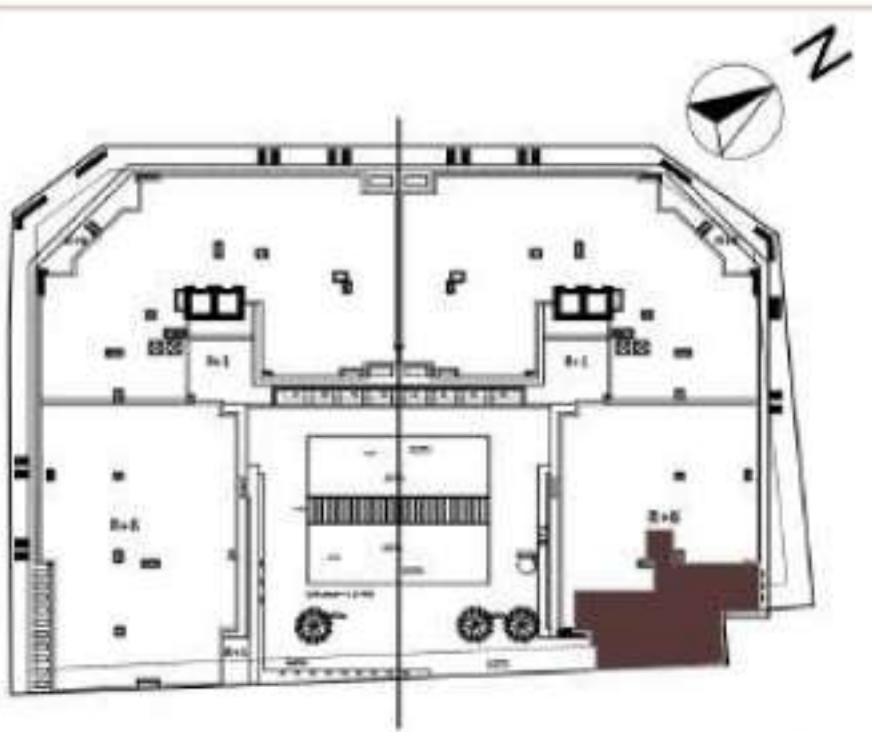
" RESIDENCE LE PALAIS "

ENSEMBLE RÉSIDENTIEL EN R+5 AVEC SOUS - SOL
 SIS AUX JARDINS DE CARTHAGE



Désignation : B. 2. 6
Type de logement : S+3
Niveau : 2ème Etage

SURFACE semi / non COUVERTE	-
SURFACE TOTALE COUVERTE	124,96 m ²
DONT SURFACE COMMUNE	21,26 m ²
DONT SURFACE HORS OEUVRE	103,70 m ²





LE PALAIS

Votre espace, votre style, votre nouvelle adresse.